

考心思園地 TSW16/A64

2016年8-9月份答案：46

2016年10-11月份問題

急救知識題目：如遇有人進食時哽塞，怎麼辦？請選出答案。
答中而被抽中的3位得獎者，可獲郵寄禮物乙份。

姓名：_____ 會員號碼(必須填寫)：_____

電話：_____ 傳真：_____

郵寄地址：_____

選擇答案：A) 鼓勵咳嗽 B) 協助他扣喉
C) 給他喝白醋 D) 給他吃一口飯

秋季逍遙遊 NT16/A56

上午到城門水塘漫步白千層間，細味湖光山色；中午於著名沙田強記雞粥午膳；下午到香港中文大學參觀賽馬會氣候變化博物館。

日期：2016年10月29日(六)

時間：上午9:00 - 下午5:00

地點：城門水塘及賽馬會氣候變化博物館

集合時間及地點：上午9:00 新界中心 或

上午9:30 荃灣港鐵站C出口

解散時間及地點：下午4:00 荃灣港鐵站 或 下午5:00 新界中心

對象：聽障會員及其親友

名額：20人

費用：D\$100；H\$110；N\$120

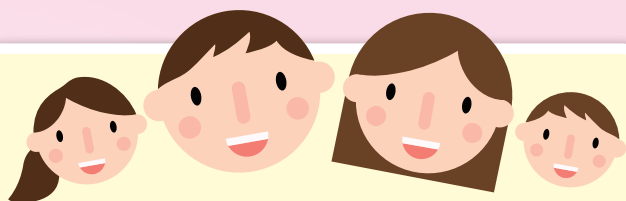
備註：1. 每位聽障會員最多可帶同3位親友參加。

2. 上午路程約3小時，會員報名前請自行衡量。

查詢：新界中心 蔭姑娘

(電話：2711 5688、傳真：2711 5877、

電郵：ntc@deaf.org.hk)



低收入在職家庭津貼(低津)計劃自5月起分階段接受申請，旨在鼓勵自力更生及紓緩跨代貧窮，預計將惠及20萬戶低收入在職家庭共70萬人，當中包括17萬名合資格的兒童或青年。

詳情請參閱：<http://www.wfsfaa.gov.hk/wfao/tc/>。

歧視條例知多D

求職時，僱主可否要求求職者接受聽覺測驗？僱主能否以聽覺受損為理由，給予聽障僱員較差的待遇，或拒絕聘用？如果你對以上問題有興趣，請立刻報名參加「歧視條例知多D」講座吧！是次講座由平等機會委員會的講者以影片和簡單例子，深入淺出地講解殘疾、性別、家庭崗位及種族等四大歧視條例，讓大家學習如何處理各種情況。活動設有茶點時間及有獎問答環節。

日期：2016年11月18日(五)

時間：晚上7:00 - 9:00

地點：本會將軍澳中心

對象：15歲或以上聽障會員及其親友

費用：全免

查詢：就業服務中心 張先生

(電話：2711 1974、傳真：2761 4390、

電郵：oscar.cheung@deaf.org.hk)

星期六兒童天地

新學年開始了，是時候為孩子計劃一個充實又愉快的週末，各位爸媽是否正為孩子尋找不同興趣班呢？新界中心逢星期六舉辦一系列的興趣班，切合不同小朋友的需要，並提供午膳及安排午睡時間，方便在職父母，名額有限，快來報名吧！

活動	內容	日期及時間	對象	地點	費用	名額
蒲公英 A組 NT16/G06G	透過故事、遊戲及唱遊，提升幼兒認知、說話、社交及自理能力	8/10 - 26/11 (22/10及19/11除外) 早上10:30 - 中午12:00 合共6堂	聽障兒童、聽障人士的子女 (6歲以下)	新界中心	\$90	7
幼兒體藝 B班 NT16/A58	透過體操及舞蹈訓練兒童的平衡力、大肌肉及肢體協調	8/10 - 26/11 (22/10及19/11除外) 下午1:00 - 2:00 合共6堂	聽障兒童、聽障人士的子女、聽障兒童的兄弟姐妹 (12歲以下)		\$90	7
兒童 創意畫班第五期 NT16/A54	透過教授兒童觀察、模仿及不同的顏料運用，將兒童的創意實踐，並注重兒童對自我創作的表達	8/10 - 26/11 (22/10及19/11除外) 下午4:30 - 6:00 合共6堂			\$90	12

午膳安排：如參加者同時參加3個課程，下午12:00 - 1:00為午膳時間，\$15一餐，

6餐共\$90，如參加者生病或請假，可於最後一堂退回飯錢。

午睡安排：下午2:30 - 4:00為午睡時間，父母需為子女準備枕頭及小被單。

查詢：新界中心 姚姑娘

(電話：2711 5688、傳真：2711 5877、電郵：ntc@deaf.org.hk)

