

龍精虎猛賀新禧團拜會

TSW/A40

日期：2012年2月12日(星期日)

時間：下午12:30至3:30

地點：本會將軍澳中心

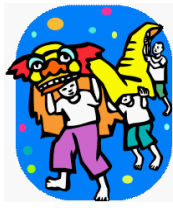
費用：全免

內容：攤位遊戲、手工藝設計、揮春大比拼、義賣活動及大抽獎等。

註：1)歡迎聽障會員帶同親友參加，人數不限

2)每位參加者獲豐富禮物包乙份

3)入場券將於2月份隨通訊寄給各會員



全方位粵語發音工作坊

TSW/I 34

本會將軍澳中心聯同言語治療師舉辦粵語發音課程，推動聽障人士多說話，多溝通，並解決溝通上的問題。



日期：14/3-30/3/2012(逢星期三及五)6堂

時間：晚上7-8:30

地點：本會將軍澳中心

費用：聽障會員\$90；健聽會員\$120；非會員\$ 180

內容：

1) 介紹常用粵語字詞的拼音結構(國際音標)及粵語語調的運用

2) 簡介常見發音問題

3) 改善發音的方法。

備註：祇接受十五歲或以上聽障人士報名。

水晶飾物展銷

將軍澳中心的「水晶手工藝舍」於2011年11月26日響應東區社會署的公眾活動假銅鑼灣行人專用區參與水晶飾品展銷，共獲\$3,904的收入，當中\$390.40捐助本會作服務經費。

此外，亦於2011年12月17日響應社會福利署康復服務市場顧問辦事處於舉辦的「能人所不能- Let Them Shine Market」計劃推出水晶飾物展銷活動，目的是向公眾人士介紹聽障人士的才能及工作能力，繼而推廣本會的服務等。是次展銷十分成功，共獲\$3,412收入，當中\$338作為本會的活動經費。在此感謝各小組成員的慷慨。小組成員會繼續推出新作品，在此多謝各界人士的支持及鼓勵。



「考心思園地」

TSW/A06

12月份『考心思園地』答案：因為志明沒有參加大學聯招。答中而又被抽中的3位得獎者可獲郵寄禮物包一份。

1月份問題：海洋公園的標誌「海馬」，「海」是代表海洋，那麼「馬」是代表甚麼？

知道答案的你，請將答案填妥，盡快傳真或郵寄至本會將軍澳中心-麗姑娘收。答中而又被抽中的3位得獎者可獲郵寄禮物一份。

姓名：_____ 會員號碼(必須填寫)：_____

電話：_____ 傳真：_____

電郵：_____ 答案：_____

郵寄地址：_____

克服聽障顯關懷— 一月份講座內容

對於聽障人士來說，聽覺障礙對個人及家庭都會帶來不少壓力。有見及此，本會輔導中心推行「克服聽障顯關懷」計劃，促進聽障人士與家人之間的溝通及了解，並加強他們對輔助儀器、公共優惠計劃及有效溝通技巧之認識。歡迎有興趣人士參加!

將軍澳中心(將軍澳尚德邨尚美樓六樓)		
日期	時間	講座內容
4/1/12(三)	上午11:45- 下午12:30	與聽障人士之溝通技巧
5/1/12(四)	下午5:30-6:15	介紹聽力檢驗及護耳常識
11/1/12(三)	上午11:45- 下午12:30	介紹聽障人士之公共優惠計劃
18/1/12(三)		介紹適合聽障人士之輔助儀器

備註：講座會因變動而作出特別安排，如有興趣參加，敬請預先聯絡(電話2711 1974；傳真2761 4390)留座。



美甲坊

就業服務中心的“就業培訓課程”，培訓了幾位美甲師，現時她們在本會將軍澳綜合服務中心的美甲坊內，為各位提供美甲服務，如欲惠顧，請致電2711 1974、傳真2761 4390或電郵 employment@deaf.org.hk給我們預約。

手部服務價目表

歐式修指甲	\$48	閃石(每隻)	\$2
光療樹脂甲(不延長)	\$68	3D花貼紙(每隻)	\$10
(延長)	\$88	巴拿芬手蠟護理	\$40
單色/雙色/閃粉	\$108	卸甲連拋光	\$100
指甲彩繪	\$6	光療樹脂甲(全套)	\$138
乾花(每隻)	\$8	(包括單/雙底色/深淺閃粉 漸變/彩繪/閃石/3D花貼紙)	

~ 敬請預約 ~